

*Встраиваемый 10,4”
сенсорный монитор*

RES10L024OF



Описание сенсорного монитора RES10L024OF

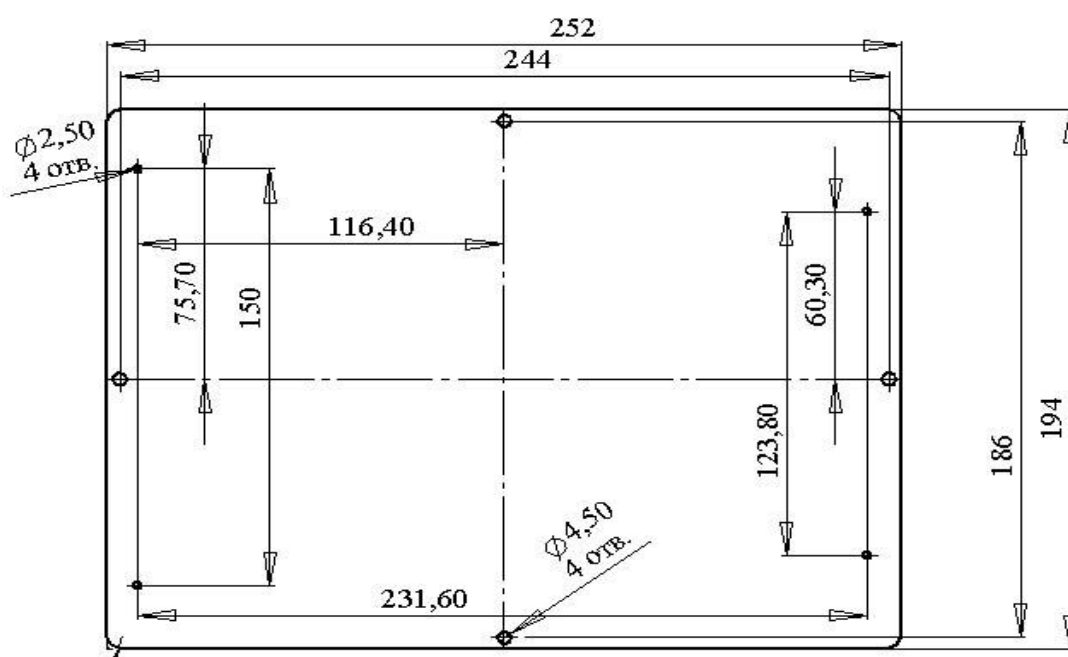
RES10L024OF- это 10,4" встраиваемый ЖК монитор, сочетающий в себе умеренную цену, высокое качество изображения и сенсорный экран.

Технические характеристики:

Модель	RES10L024EM
<i>Диагональ экрана</i>	10,4" (213,8 x 160,8 мм)
<i>Серия</i>	Встраиваемый
<i>Технология матрицы</i>	TN с LED подсветкой
<i>Разрешение</i>	800 x 600
<i>Формат</i>	4 : 3
<i>Горизонтальная развертка</i>	30 – 80 кГц
<i>Вертикальная развертка</i>	60 – 75 Гц
<i>Яркость</i>	390 кд/м² с сенсорным экраном 350 кд/м²
<i>Время реакции пикселя</i>	15 мс
<i>Количество отображаемых цветов</i>	262 к
<i>Углы обзора CR 10:1</i>	горизонтальный 70⁰/70⁰ вертикальный 50⁰/60⁰
<i>Видеосигнал</i>	analog (D-sub)
<i>Крепление</i>	Встраивается изнутри
<i>Рабочая температура</i>	0 – + 50⁰С
<i>Температура хранения</i>	-20⁰С – + 60⁰С
<i>Рабочая влажность</i>	20% - 80%
<i>Влажность хранения</i>	10% - 90%

Описание сенсорного монитора RES10L024OF

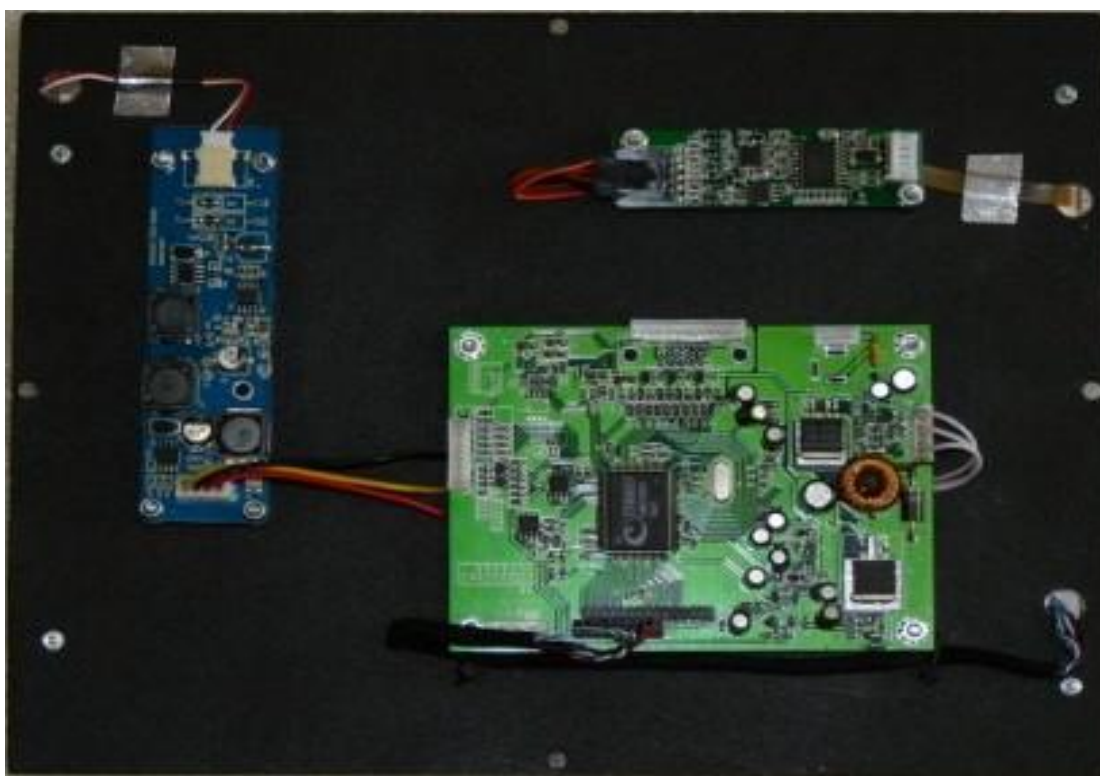
<i>Время наработки на отказ</i>	50 000 часов
<i>Потребляемая мощность</i>	12 Вт (12 В, 1 А)
<i>Технология сенсорного экрана</i>	Резистивный экран
<i>Толщина экрана</i>	2,3 мм
<i>Прозрачность</i>	83 %
<i>Разрешение</i>	2048 X 2048 точек
<i>Рабочий ресурс</i>	50 миллионов касаний одной точки
<i>Интерфейс сенсорного экрана</i>	USB
<i>Вес</i>	1,0 кг
<i>Габариты</i>	252 x 194 мм
<i>Цвет корпуса передней панели</i>	только черный
<i>Гарантия</i>	1 год
<i>В комплекте</i>	1. компакт диск с драйверами для подключения сенсорного экрана.



Описание сенсорного монитора RES10L024OF

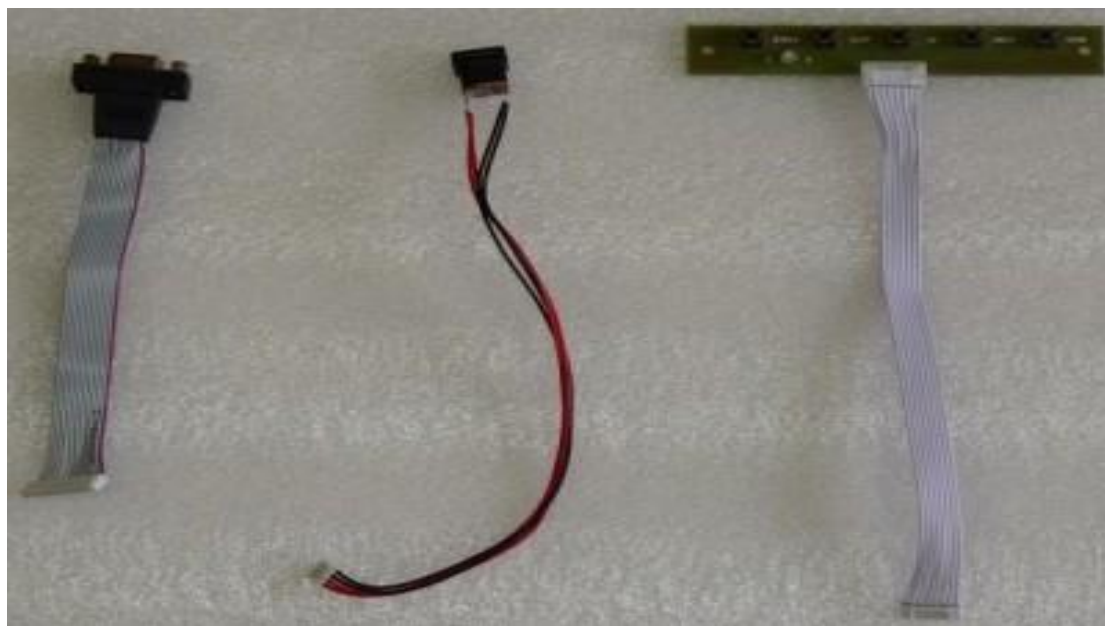


Вид спереди



Вид сзади

Описание сенсорного монитора RES10L024OF



1

2

3

Комплект проводов:

1. VGA – провод
2. Провод питания
3. OSD – плата управления